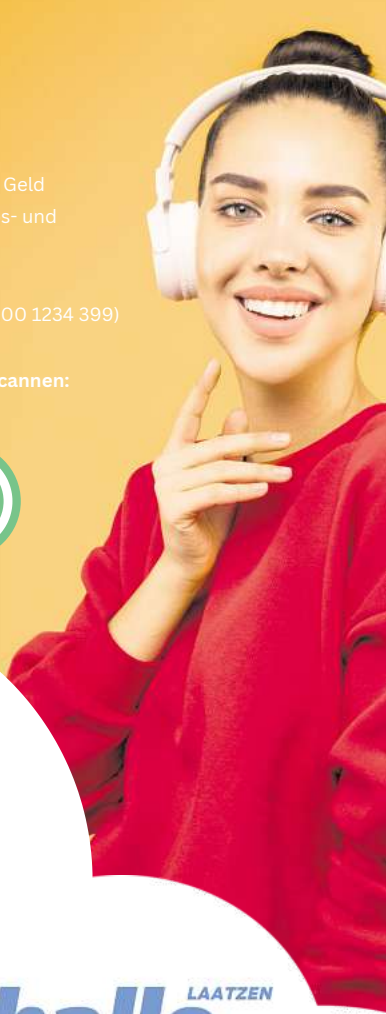


- ▶ **STELLENMARKT**
- ▶ **STELLENANGEBOTE**
- ▶ **WEITERE BERUFSFELDER**

## Schülerjob gesucht?

Jetzt Zeitungen austragen und Geld verdienen bei der WM Vertriebs- und Werbeservice GmbH

Einfach online, telefonisch (0800 1234 399) oder über WhatsApp bewerben und den QR-Code scannen:



### Freie Gebiete:

- Laatzen
- Rethen
- Grasdorf
- Gleidingen
- Schulenburg
- Arnum
- Hemmingen



Dein Job in Hannover & Region

**lokalboten.de**  
#1 für Zustelljobs

### Freie Stellen in

- Laatzen
- Hemmingen

Heute eingestellt,  
morgen zugestellt

Egal ob Vollzeit, Teilzeit oder als Minijob. Wähle aus den besten Zustelljobs deiner Region den aus, der zu dir passt!



jetzt.bewerben@lokalboten.de  
Hotline: 0800 1234 399 (kostenfrei)

### HAUS- UND REINIGUNGSPERSONAL

Suchen Putzhilfe in Gleidingen, ca. 3 h/Wo, Minijob, Seniorenhaushalt ☎ 01712709441

### STELLENGESUCHE

Erfahrener Fensterputzer sucht Arbeit in privathaushalt 0177/1477987

24 Stunden Pflegerin 47 Jahre alt, sucht Beschäftigung in privatem Haushalt ☎ 015214661034

Zukunft für Lakota-Kinder: jetzt GRATIS Vermächtnis-Magazin! Rufen Sie 069 / 8383 8742 an oder besuchen Sie stjosefs.de/nachlass

- ▶ **IMMOBILIENMARKT**
- ▶ **IMMOBILIENKAUF- GESUCHE**
- ▶ **EIGENTUMSWOHNUNGEN**

Suche renovierungsbedürftige Wohnung Von Privat. Bitte keine Makler. ☎ 017655981344

### KRAFTFAHRZEUGMARKT

### KFZ ANGEBOTE

### MOTORRÄDER / ZWEIRÄDER

Kaufe Motorräder ☎ (05121) 514583

### KFZ GESUCHE

### MOTORRÄDER / ZWEIRÄDER

Roller, Motorräder, Mopeds, Aufsitzmäher gesucht. Auch defekt. ☎05121/2068883

### WOHNMOBILE / -WAGEN

Wir kaufen Wohnmobile+Wohnwagen ☎ 03944-3 61 60, www.wm-aw.de Fa.

### VERSCHIEDENES

### VERSCHIEDENES

Eisenbahn- und Automodelbörse am 9.11.25 von 11-15 Uhr, Wunstorf, Otto-Hahn Schule / Schulzentrum Barne, Barnestr. 80

Im Internet finden Sie uns unter:

[www.wochenblaetter.de](http://www.wochenblaetter.de)



Bundesverband Deutscher Anzeigenblätter



Wissen, was nebenan passiert.

Mehr als **86%** der deutschsprachigen Bevölkerung interessieren sich für lokale Themen in ihrem direkten Umfeld. Wer bringt's: Ihre Anzeigenblätter.

Die regionale Verwurzelung der Wochenblätter zahlt sich für Leser und Werbekunden gleichermaßen aus. Die „Allensbacher Markt- und Werbeträgeranalyse 2016“ belegt eindrucksvoll: Das lokale Geschehen ist das wichtigste Interessengebiet für die Menschen in Deutschland. Für Anzeigenblattleser haben die Informationen aus dem Nahbereich mit 90,6 Prozent einen noch höheren Stellenwert als für den Bevölkerungsdurchschnitt.

Mehr Infos zur Studie und zum Medium Anzeigenblatt im Internet unter [www.bvda.de](http://www.bvda.de)

Quelle: AWA – Allensbacher Markt- und Werbeträgeranalyse 2016. Basis: deutschsprachige Bevölkerung ab 14 Jahren, Leser = Leser pro Ausgabe (LpA)

32645301\_002625



Deutsche Umwelthilfe

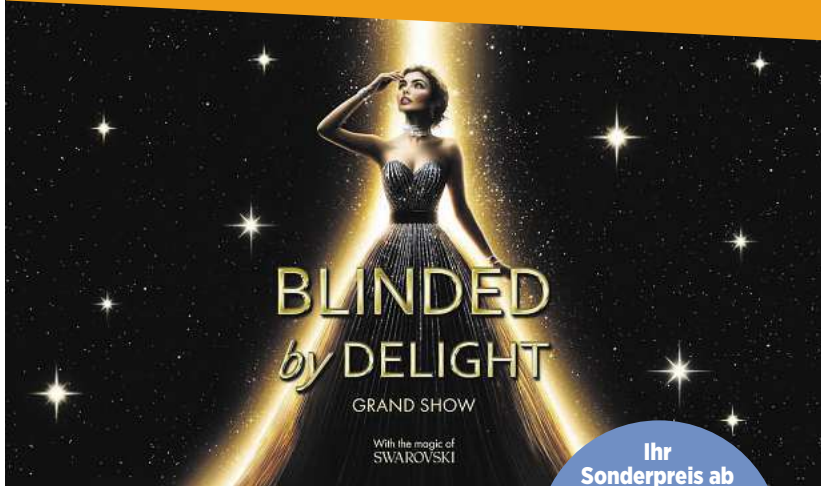
50 Jahre Wir setzen Umweltschutz durch

Mach mit. Als Fördermitglied. Für uns alle! [www.duh.de/50jahre](http://www.duh.de/50jahre)



# hallo LESERREISEN

Musik & Kultur 2025



Ihr Sonderpreis ab **€ 189**  
2-Tage-Reise/ÜF pro Person im DZ inkl. PG 5

## Friedrichstadt-Palast Berlin

Die grandiose neue Grand Show „BLINDED by DELIGHT“ jetzt erleben!

Termin 2-Tage-Reise/ÜF: So. 30.11. - Mo. 01.12.2025

Die Pracht dieser Traumwelt ist atemberaubend; Ihr altes Leben ist nur noch ein fernes Echo. Und vor ihr steht der Mann ihrer Träume. Ein Neuanfang, flüstert ihre Phantasie. Träume können zerplatzen, erinnert die Vernunft. Ihr Traummann spürt, dass Luci, geblendet von so viel Glück, ihm nicht trauen wird. Aber er weiß, dass sie nur dann eine Chance haben werden, wenn sie zulassen, dass ihre beiden Welten miteinander verschmelzen. Er kämpft mit allem, was er hat, für die Liebe seines Lebens.

**Leistungen:** ✓ Fahrt im Komfortreisebus ab/bis Hannover ✓ 1 Übernachtung mit Frühstücksbuffet im Leonardo Hotel Berlin Mitte\*\*\*\* ✓ Eintrittskarte Friedrichstadt-Palast Neue Grand Show „BLINDED by DELIGHT“ in PG 5 um 19.30 Uhr

### Extrakosten pro Person:

Einzelzimmer Comfort-Zuschlag € 44  
Zuschlag Aufpreis DZ Sup. 22 qm € 10 / EZ € 15  
Zuschlag Aufpreis DZ Exec. 27 qm € 20 / EZ € 40  
Aufpreis Eintrittskarte PG 4 € 30 / PG 3 € 40 / PG 2 € 50 / PG 1 € 60 / PG Premium € 70 / PG VIP € 100



LETZTE GELEGENHEIT - NUR NOCH WENIGE PLÄTZE FREI!

## Elbphilharmonie EIN WINTERMÄRCHEN - Geschichten & Lieder zur Weihnachtszeit

mit Katharina Thalbach, Xavier de Mestre, Belgrade Chamber Orchestra u.a.

Termine Tagesfahrt: Sa. 20.12.2025 | Do. 25.12.2025

**SAME PROCEDURE AS EVERY YEAR, KATHARINA - Besinnliche Musik und Geschichten gehören in die Adventszeit wie der geschmückte Tannenbaum zu Weihnachten.** "Ein Wintermärchen" vereint in einem abwechslungsreichen literarisch-musikalischen Wechselspiel beliebte deutsche Weihnachtslieder und -texte zu einem ganz besonderen Programm - und ist inzwischen eine liebgewonnene Tradition zur Weihnachtszeit. Dass hierfür ein hochkarätiges Ensemble rund um Xavier de Maistre gewonnen werden konnte, spricht für sich. Ihnen zur Seite steht die einzigartige Katharina Thalbach, die mit ihrer unverwechselbaren Stimme und ihrer unnachahmlichen Schauspielkunst immer wieder auch einen humorvoll-kritischen Blick auf das Fest der Liebe wirft.

**BESETZUNG:** Belgrade Chamber Orchestra • Daniel Geiss Leitung • Katharina Thalbach Rezitation • Xavier de Maistre Harfe • Asya Fateyeva Saxofon • Áneas Humm Bariton • Christoph Israel Klavier & Arrangements

**Leistungen:** ✓ Fahrt im Komfortreisebus ab/bis Hannover ✓ Eintrittskarte Elbphilharmonie im Großen Saal PG 4 am Sa. 20.12.25 um 20.00 Uhr bzw. Do. 25.12.25 um 16.00 Uhr

### Extrakosten pro Person:

Aufpreis Eintrittskarte PG 3 € 28 / PG 2 € 48 / PG 1 € 68

Tagesfahrt Reisepreis p. P. inkl. PG 4 ab **€ 129,00**

2-Tage-Reise Reisepreis p. P. im Hotel Ihrer Wahl im DZ inkl. PG 4 ab **€ 289,00**

Termin 2-Tage-Reise/ÜF: Sa. 20.12.- So. 21.12.2025

### Leistungen:

- ✓ Fahrt im Komfortreisebus ab/bis Hannover
- ✓ 1 Übernachtung mit Frühstücksbuffet im Hotel Reichshof Hamburg\*\*\*\* o. im Classic Zimmer Hotel THE WESTIN Hamburg Elbphilharmonie\*\*\*\*\*
- ✓ Eintrittskarte Elbphilharmonie im Großen Saal PG 4 um 20.00 Uhr
- ✓ Inklusive City-Tax
- ✓ Bustransfer H/R zur Elbphilharmonie bei Übernachtung im Hotel Reichshof

Ihr Reisepreis p. P. im DZ Hotel Reichshof inklusive PG 4 .....ab € 289  
Ihr Reisepreis p. P. im DZ Hotel The Westin inklusive PG 4 .....ab € 319

### Extrakosten pro Person:

Einzelzimmer-Zuschlag Reichshof.....€ 75  
Einzelzimmer-Zuschlag Westin Classic..... € 95  
Aufpreis Westin Deluxe Doppelzimmer.....€ 35  
Aufpreis Westin Deluxe Einzelzimmer-Zuschlag ..... € 140  
Aufpreis Westin Premium Elbblick Doppelzimmer ..... € 65  
Aufpreis Westin Premium Elbblick Einzelzimmer-Zuschlag.....€ 189  
Aufpreis Eintrittskarte PG 3€ 28  
Aufpreis Eintrittskarte PG 2€ 48  
Aufpreis Eintrittskarte PG 1 € 68

**BUCHUNG UND BERATUNG (Montag – Freitag 9.00 – 16.00 Uhr): Pülm Reisen GmbH // Kennwort: 3061 // Tel.: (0 5384) 9 60 60**

Irrtümer und Druckfehler vorbehalten. Alle Angebote solange der Vorrat reicht, inkl. MwSt. sowie exkl. kommunaler Abgaben. Veranstalter: Pülm Reisen GmbH, [www.puelmreisen.de](http://www.puelmreisen.de)

8668301\_002625